

MS Ivan Bunin***+

Durch Russland auf den Flüssen der Zaren

Route: St. Petersburg–Mandrogi–Kishi–Gorizy–Jaroslavl–Uglitsch–Moskau



- Goldene Zwiebeltürme in Moskau
- Herrliche Seenlandschaften
- Holzkirchen auf der Insel Kishi
- Zarenostalgie in St. Petersburg
- Mit Mittelthurgau-Reiseleitung
- 19 m² grosse Deluxe-Kabinen



St. Petersburg



Sicht auf den Kreml in Moskau

Erleben Sie das facettenreiche Russland auf einer Reise auf den grössten Strömen und Seen Europas. Diese beeindruckende Reise beginnt in St. Petersburg, welches jüngst das 300-jährige Jubiläum feierte. Von den malerischen Flüssen und den karelischen Seen, dem Russland der Wälder und den russischen Städten entlang der Wolga, Swir und Newa werden Sie begeistert sein. Die Insel Kishi mit ihren einmaligen Holzkirchen wurde von der UNESCO zum Weltkulturerbe erklärt. Ihr neu umgebautes Flussschiff «MS Ivan Bunin» bringt Sie zu den schönsten Plätzen während der Flussfahrt nach Moskau. Erleben Sie historische Städte, altehrwürdige Klöster, idyllische Landschaften, goldfunzelnde Zwiebeltürme und den melancholischen Klang der Balalaika. Eine Mittelthurgau-Reiseleitung betreut Sie während der gesamten Reise.

Ihr Reiseprogramm

1. Tag: Zürich–St. Petersburg.

Flug von Zürich nach St. Petersburg. Transfer zur Schiffsanlegestelle und Einschiffung.

2. Tag: St. Petersburg.

Entdecken Sie eine der schönsten Städte der Welt das «Venedig des Nordens». Die alte russische Hauptstadt liegt im Mündungsdelta der Newa im Finnischen Meerbusen auf rund 100 Inseln. Kanäle und Wasserstrassen werden überspannt von etwa 600 prächtigen Brücken. Über alldem blitzen die goldenen Zwiebeltürme der Kirchen und Kathedralen. Viele der zahlreichen Bauwerke wurden renoviert und erstrahlen nun in neuem Glanz. Lassen Sie sich während der Stadtrundfahrt bezaubern (*) oder besuchen Sie die glanzvolle Parkanlage Peterhof (EUR 38.-).

3. Tag: St. Petersburg.

Heute steht der Besuch des weltberühmten Eremitage-Museums auf dem Programm, das neben dem Louvre in Paris, der Nationalgalerie, dem Britischen Museum in London und dem Metropolitan Museum of Art in New York eine der grössten und berühmtesten Gemäldesammlungen der Welt beherbergt. Die Eremitage besteht aus 6 Gebäuden aus dem 18. bzw. 19. Jh. und wurde ursprünglich für die private Kunstsammlung der Kaiserfamilie gebaut. Sie haben ausserdem die Möglichkeit, einen der schönsten Barockpaläste Europas zu besichtigen: Den Katharinenpalast mit dem berühmten Bernsteinzimmer (EUR 49.-).

4. Tag: Mandrogi.

Entspannen Sie sich und geniessen Sie die Fahrt durch Europas grössten See, den Ladogasee inmitten der herrlichen Seenlandschaft von Karelien an der Grenze zu Finnland. Am «Grünen Anleger» des Künstlerdorfes Mandrogi an der Swir macht Ihr Schiff fest und Sie haben die Gelegenheit, das etwas andere Russland kennenzulernen. Der Ort wurde im 2. Weltkrieg komplett zerstört und 1996 wieder errichtet, unter anderem mit alten Handwerkstätten. Geniessen Sie anschliessend zu folkloristischen Klängen einen schmackhaften Schaschlikspiess (*).

5. Tag: Kishi.

Inmitten der unermesslichen Wasserfläche des Onegasees erhebt sich plötzlich, wie eine Fata Morgana, eine kleine Insel mit einer märchenhaften Holzkirche – die sagenumwobene Insel Kishi. Entdecken Sie architektonische Meisterleistungen in diesem «Freilicht-Museum» auf einem Rundgang (*). Unzählige Kuppeln in verschiedenen Grössen scheinen rhythmisch und völlig harmonisch dem Himmel zuzustreben.

6. Tag: Gorizy.

Die «MS Ivan Bunin» erreicht heute das Dorf Gorizy – Ausgangspunkt für einen Ausflug zum 10 km entfernten Kirillow-Belozerskij-Kloster, welches im Jahr 1397 von Mönch Kirill gegründet wurde. Sie unternehmen einen Rundgang durch das ausgedehnte Klostergelände, welches über lange Zeit als Verbannungsort für in Ungnade gefallene weibliche Angehörige der Zarenfamilie diente (*). Ihr Schiff passiert den imposanten Rybinsker Stausee in Richtung Jaroslawl.

7. Tag: Jaroslawl.

Sie erreichen Jaroslawl, das zu den Städten des «Goldenen Rings» gehört, einer Gruppe bedeutender Städte rund um Moskau, die ihre Blütezeit im 18. Jh. erlebten. Heute präsentiert sich die Stadt als wichtigen Wolga-Hafen. Die Wolga erreicht hier eine Breite von 800 m. Die alte Kaufmannsstadt beherbergt u.a. das Erlöserkloster und die Prophet-Elias-Kirche (*). Die vollständig erhaltenen Fresken zeigen Szenen aus dem Leben der Propheten Elias und Jesaja und gelten als Höhepunkt altrussischer Malerei.

8. Tag: Uglitsch.

Entspannen Sie sich und geniessen Sie die Fahrt durch die herrlichen Gewässer und Flusslandschaften. Die von Sagen und Legenden umwobene Stadt liegt eingebettet im Grün seiner Parks und Gärten am Ufer der Wolga. Sie besichtigen die Erlöserkathedrale und erleben die älteste und geschichtlich bedeutendste Stadt an der Wolga (*).

9. Tag: Moskau.

Heute erreichen Sie die russische Hauptstadt Moskau. Die ehemalige Siedlung am Fluss Moskwa ist heute zur viertgrössten Stadt der Welt herangewachsen und übernahm während der Zeit der Sowjetunion die Führung als bedeutende Machtzentrale. Sie besuchen das wohl bedeutendste Bau- und Geschichtsdenkmal, den russischen Kreml (*). Die Machtmetropole Russlands hat 20 Festungstürme, welche von einer bis zu 19 Meter hohen Mauer unterbrochen werden. Der Kreml ist mit seinen vier prächtigen Kathedralen nicht nur Museum, sondern dient auch als Gotteshaus. Abends haben Sie die Möglichkeit, die Moskauer Metro zu besichtigen, dessen prunkvolle Hallen sich bis zu 80 m tief unter den Strassen Moskaus befinden. (EUR 30.-)

10. Tag: Moskau.

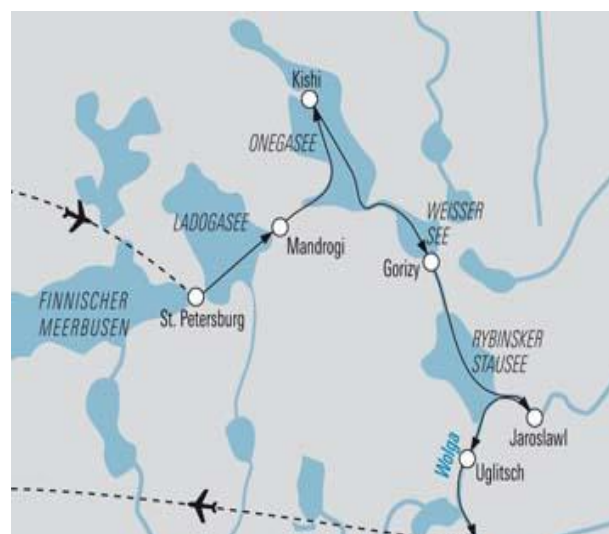
Moskau bietet eine Fülle an Sehenswürdigkeiten. Auf einer Stadtrundfahrt (*) erleben Sie das beeindruckende Moskau mit dem Roten Platz, der Basilius-Kathedrale, dem grössten Kaufhaus GUM und der Maria- Himmelfahrtskathedrale.

11. Tag: Moskau–Zürich.

Ausschiffung und Transfer zum Flughafen. Rückflug nach Zürich.

(*) 9 Ausflüge bereits inbegriffen

Reiseroute



Unsere Leistungen

- Linienflug in Economy-Klasse Zürich–Moskau und St. Petersburg–Zürich oder v.v. mit Swiss
- Flughafentaxen ca. Fr. 145.– inbegriffen
- Visagebühr Fr. 125.– inbegriffen
- Transfers in Moskau und St. Petersburg
- Schifffahrt in der gebuchten Kabine
- Vollpension an Bord
- Gebühren, Hafentaxen
- Willkommenscocktail, Kapitänsdinner
- Deutschsprechende Bordreiseleitung
- Vorträge über Land und Leute
- 9 Ausflüge, die mit (*) gekennzeichneten Ausflüge sind bereits im Ausflugspaket inbegriffen



- Erfahrene Mittelthurgau-Reiseleitung

Nicht inbegriffen

- Persönliche Auslagen und Getränke
- Trinkgelder
- Fak. Ausflüge (an Bord buchbar)
- Kombinierte Annullationskosten- und Extrarückreiseversicherung
- Zuschlag Business Class

Reiseformalitäten, Wissenswertes

Schweizer Gäste benötigen einen gültigen Reisepass, der noch mindestens 6 Monate über das Rückreisedatum hinaus gültig sein muss und ein Visum. Das Visum holen wir gerne für Sie ein.

MS Ivan Bunin***+

[Für Schiffsbescrieb/Deckpläne bitte hier anklicken:](#)

Kontakt



**Reisebüro Mittelthurgau
Fluss- und Kreuzfahrten AG**

Oberfeldstrasse 19

CH-8570 Weinfelden

Telefon +41 (0)71 626 85 85

Öffnungszeiten: MO - FR 08.00-12.00 / 13.00-17.30

E-Mail: info@mittelthurgau.ch

www.mittelthurgau.ch

Buchungscode



mfled1